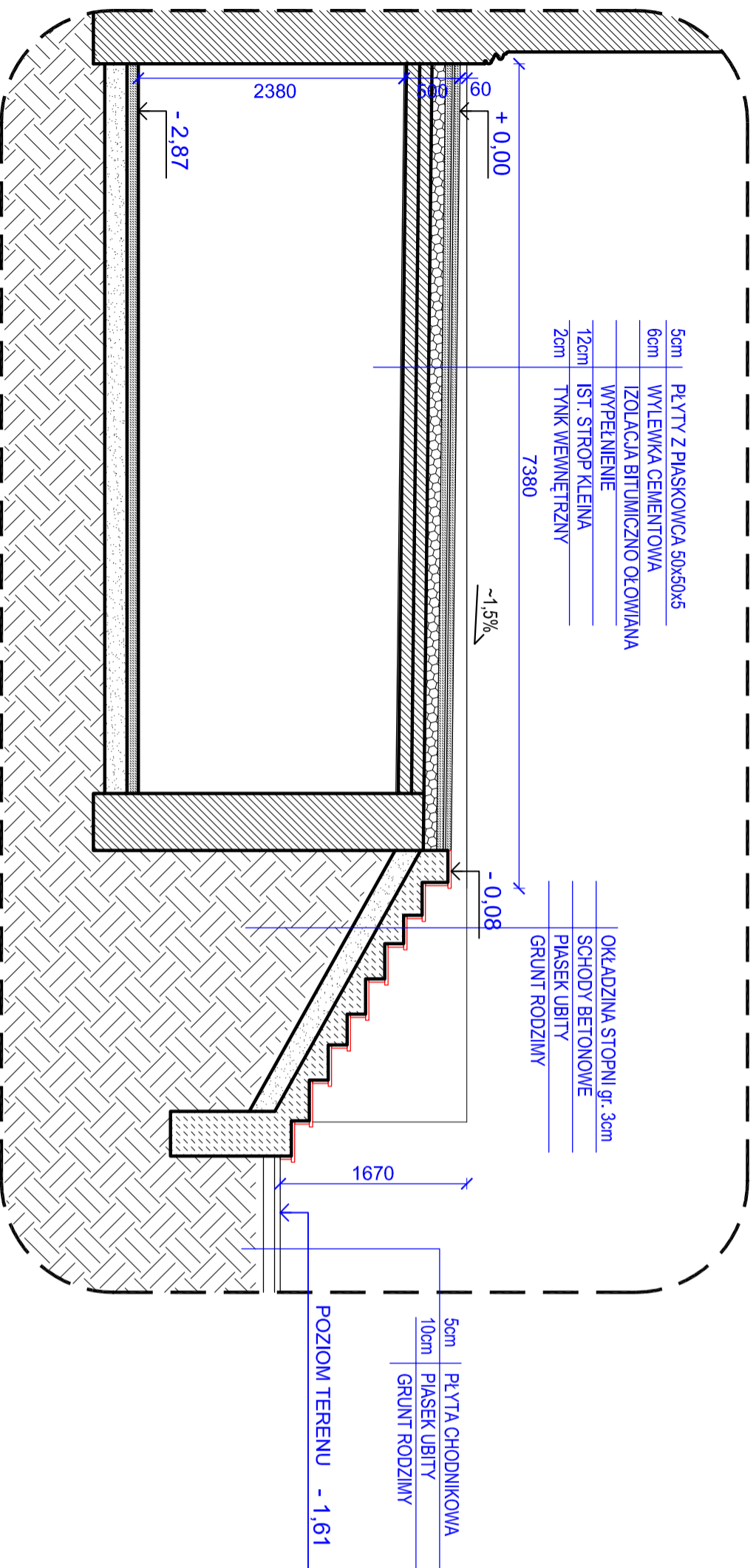
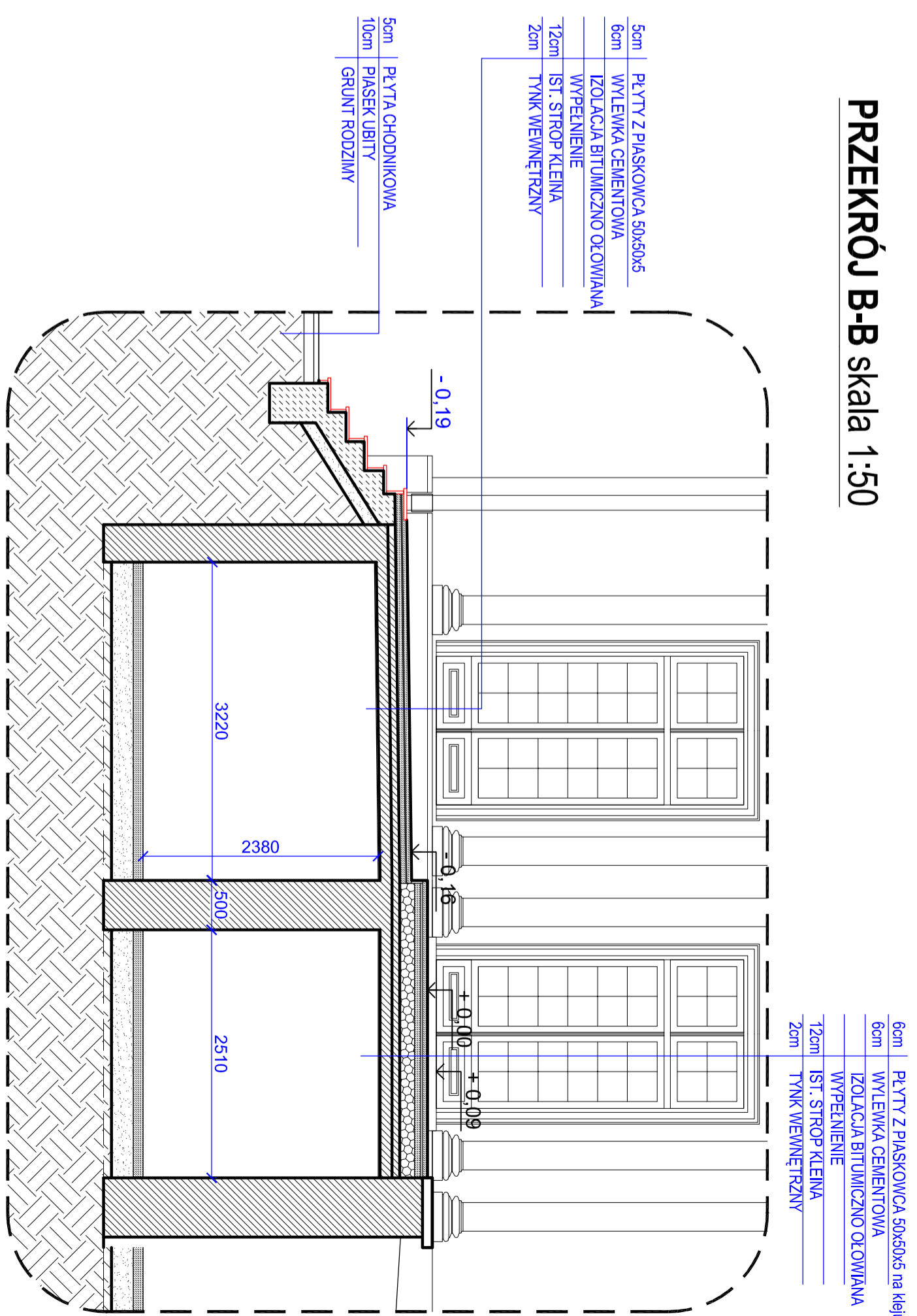


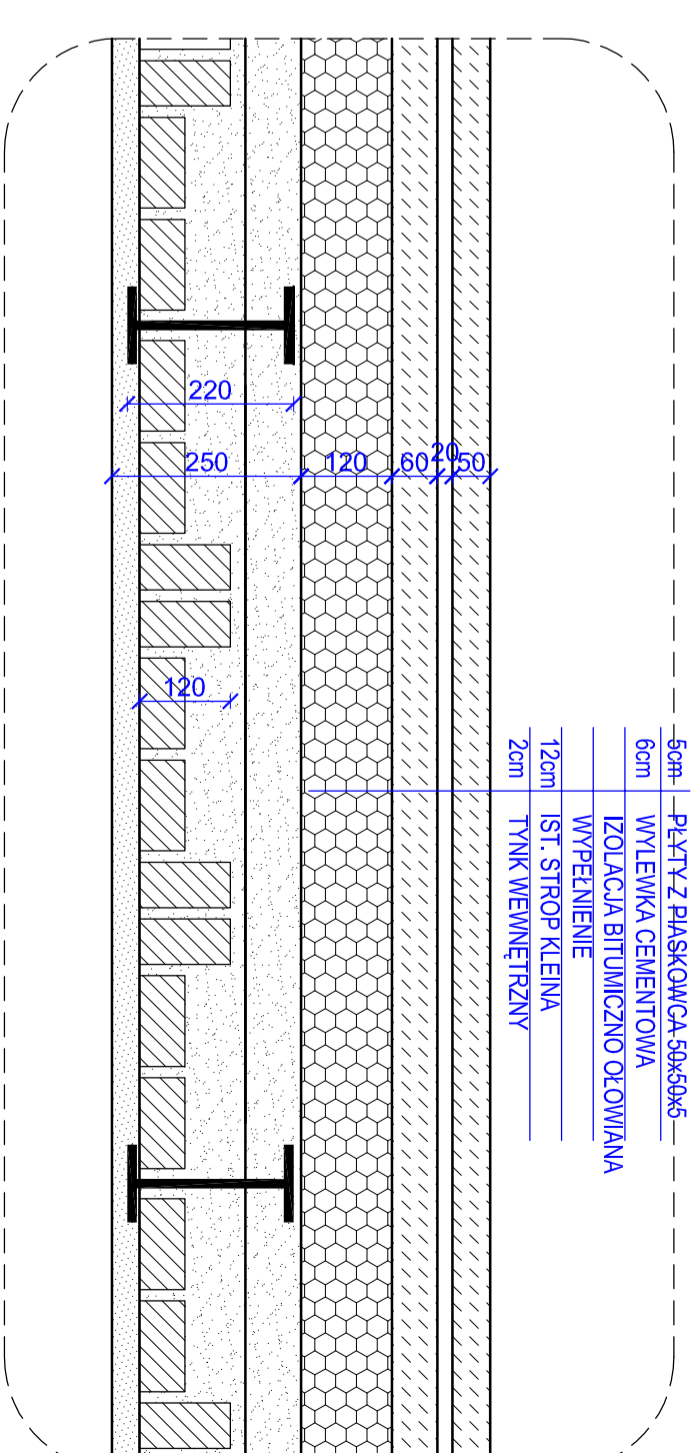
PRZEKRÓJ A-A skala 1:50



PRZEKRÓJ B-B skala 1:50



ISTNIEJĄCY UKŁAD WARSTW TARASU skala 1:10



BIURO INŻYNIERSKIE – ANTOSIŁK		Ciszewska 3/4 02-443 Warszawa tel. 863 72 83	
Nazwa obiektu	Pałac w Jakubowej 105	Projekt Izolacji i fundamentów wraz z ociepleniem.	
Temat projektu	Murów dźwiżny i fundamentów wraz z ociepleniem.	Tytuł rysunku Taras wschodni – stan istniejący	
Faza projektu Projekt budowlano-wykonawczy Branża Architektura			
Projektował/ dr inż. Michał Świątek-Antosiłk	481/66	04.2014	Skala
mgr inż. Ludwik Antosiłk		04.2014	1:50
inż. Kamil Dórczki			
Sprawił/ dr inż. Jan Antosiłk	St-768/83	04.2014	Nr rys.
			14