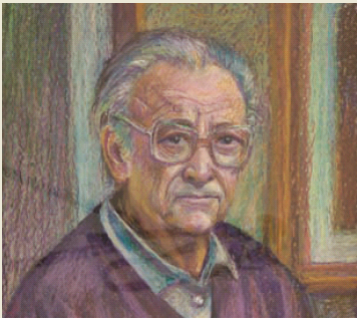




Janina Rostworowska z domu Rodzynkiewicz urodzona w 1921 roku w Poznaniu, ukończyła po wojnie Wydział Malarski krakowskiej Akademii Sztuk Pięknych. Jej działalność artystyczna, uprawiana zawodowo, na czas wychowywania dzieci i prowadzenia domu została „zawieszona”. W tym okresie jej życia malowanie przeszło na drugi plan. Artystka miała swój styl. Malowała to, co czuła. Jej Madonny, Świętych, Drogę Krzyżową cechuje nadzwyczajna wrażliwość i uduchowanie. Jak sama mówiła „moje malarstwo pochodzi z głębi duszy”.



Stefan Rostworowski całe swoje życie poświęcił malarstwu. Urodzony w 1921 roku w Kolczynie jako dziesięcioletni podjął naukę w Szkole Przemysłu Artystycznego w Krakowie. Okres okupacji to trudny czas na studiowanie, jednak nie został zmarnowany. Zaraz po odzyskaniu niepodległości w 1945 roku, artystę przyjęto na drugi rok Wydziału Malarstwa Akademii Sztuk Pięknych. Był uczniem wielu znakomitych mistrzów, między innymi Ignacego Pieńkowskiego oraz Eugeniusza Eibischa.